

# Hirsch-Rallye im

**MEIN NAME:** \_\_\_\_\_

*Beachtet bitte: Unsere Tiere können sich in ihrem Gehege frei bewegen! Wenn ihr leise seid, könnt ihr sie gut beobachten!*

*Falls die Hirsche einmal nicht zu sehen sind, lest die Tierinfoschilder an den Gehegen oder die Beschreibungen im Tierparkführer, um die Fragen zu beantworten!*



Hirsche gehören zur Gruppe der „Wiederkäuer“, von denen viele „Kopfschmuck“ tragen. Hier im Tierpark zeigen wir aus dieser Gruppe die „Geweihträger“ und die „Hornträger“. **Wo ist der Unterschied?**

	Hornträger	Geweihträger
Nenne mindestens eine Tierart der Gruppe!		
Aus welchem Material besteht der Kopfschmuck?		
Wird der Kopfschmuck jährlich abgeworfen?		
Wer trägt den Kopfschmuck? Männchen? Weibchen? Alle?		



## Geweih und Geweihzyklus

Das Geweih der Hirsche wird Anfang des Jahres abgeworfen und wächst jedes Jahr neu. **Wozu braucht der Hirsch sein Geweih?**

- Zur Verteidigung gegen Raubtiere
- Zum Aufspießen seiner Beutetiere
- Zum Kampf gegen andere Hirsche



**Aus welchem Material besteht ein Hirschgeweih?**

Horn  Stein  Holz  Knochen  Metall  Elfenbein  Plastik

**Wie viele Tage dauert das Wachstum?** Ca. \_\_\_\_\_Tage

Auch die Geweihe der verschiedenen Hirscharten unterscheiden sich, so zum Beispiel die Formen bei den Damhirschen und bei den Rothirschen.

**Welches Geweih gehört wem und wie nennt man die Form dieses Geweihs?**

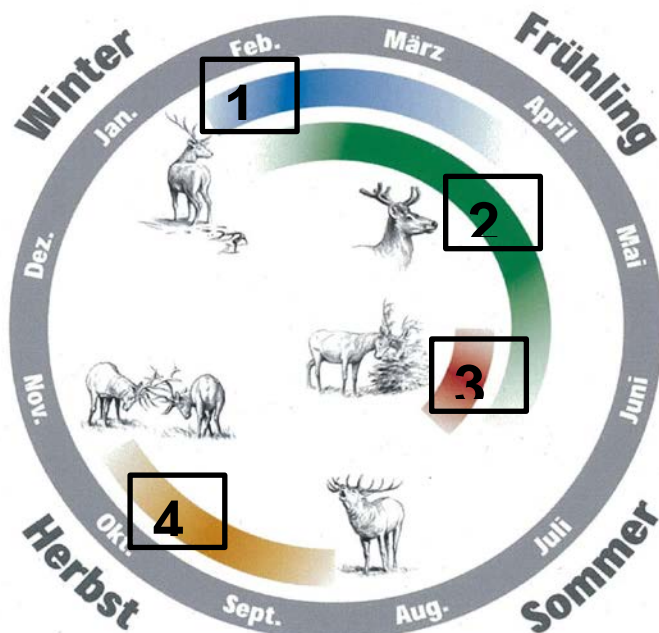


Dieses Geweih gehört dem \_\_\_\_\_. Dieses Geweih gehört dem \_\_\_\_\_.

Die Form nennt man \_\_\_\_\_. Die Form nennt man \_\_\_\_\_.

Das Geweih der Hirsche unterliegt einem jährlichen Zyklus:

**Ordne den Zahlen im Jahresverlauf der passenden Geweihphase zu!**



1 = \_\_\_\_\_

2 = \_\_\_\_\_

3 = \_\_\_\_\_

4 = \_\_\_\_\_

## Hirschfamilie

Die Familienmitglieder bei den Hirschen haben verschiedenen Namen.

**Kannst Du sie benennen?**

Der männliche Hirsch heißt \_\_\_\_\_.

Der weibliche Hirsch heißt \_\_\_\_\_.

Das Jungtier der beiden heißt \_\_\_\_\_.

Auch Rehe sind Hirschartige, sie haben jedoch eine eigene Familie mit anderen Bezeichnungen. **Kannst Du auch diese benennen?**

Das männliche Reh heißt \_\_\_\_\_.

Das weibliche Reh heißt \_\_\_\_\_.

Das Jungtier der beiden heißt \_\_\_\_\_.



## Rothirsche

Im Tierpark Sababurg werden drei geographische (räumliche) Rothirschunterarten gehalten, die alle in anderen Bereichen der Welt zuhause sind.

**Weise den Rothirschen ihren Lebensraum auf der Weltkarte zu!**

1. Europäischer Rothirsch

2. Maral

3. Wapiti



## Rentiere

Rentiere gehören ebenfalls zu den Hirschen, bei der Geweihbildung sind die nordischen Hirsche aber eine Besonderheit. **Warum?**

- Männchen und Weibchen tragen ein Geweih.
- Sie werfen ihr Geweih niemals ab.
- Ihr Geweih ist das ganze Jahr von der Basthaut überzogen.



Schau dir die Fußabdrücke einmal genauer an! **Welcher gehört dem Rentier?**



**Was fällt dir an dem Abdruck der Rentiere auf?**

---



---

Jedes Merkmal eines Tieres hat eine bestimmte Funktion. **Was für eine Anpassung an den Lebensraum könnten die Klauen der Rentiere darstellen?**

---



---

Rentiere sind die einzigen Hirsche, die jemals domestiziert (= zu Haustieren gemacht) wurden. **Weißt du, welcher Volksstamm die Rentiere als Haustier hält?**

---

**Warum werden die Rentiere als Haustiere gehalten?**

---



---

## Dybowskihirsche und Damhirsche

Geh zu dem Gehege der Dybowskihirsche und danach zu den Damhirschen. Beide Arten sehen sich sehr ähnlich, sie sind rotbraun mit weißen Punkten und sind etwa gleich groß. Es gibt aber einen entscheidenden Unterschied, welchen?

(Tipp: Achte auf die Männchen!)

---



---



## Weißer Hirsche

Wir halten neben braunen Damhirschen und Rothirschen auch ein Rudel weißer Damhirsche und weißer Rothirsche. Diese Tiere sind Farbvarianten ihrer wilden Artgenossen, keine Albinos. **Kennst Du einige Merkmale von Albinos und wie sehen die weißen Farbvarianten im Vergleich aus? Nenne mindestens zwei!**

Merkmal	Albinos	Weißer Farbvariante



## Elche

Elche sind die größten Hirsche der Welt!

**Weißt Du, wie schwer sie werden können?** \_\_\_\_\_ kg

Elche haben einen sehr großen, länglichen Kopf mit einer großen, vergrößerten Oberlippe, die „Sacknase“ genannt wird.

**Wozu brauchen Elche ihre „Sacknase“?**

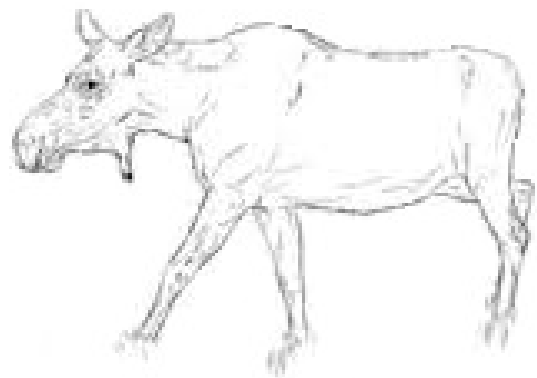
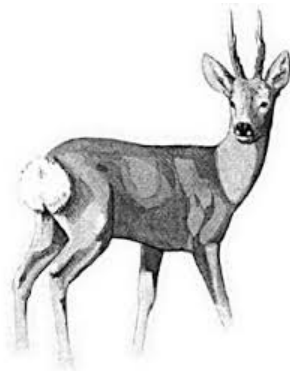
---



---

## Paarbildung

Kannst du den männlichen Hirschen ihre Weibchen zuordnen und die Hirscharten benennen?



Du hast \_\_\_ Fragen richtig beantwortet! Gut gemacht!



Zusatzaufgabe für die ganz Fleißigen: Welche Hirschart hat dir am besten gefallen und wieso?

---

---

# Hirsch-Rallye im

## MEIN NAME: LÖSUNGSBLATT

*Beachtet bitte: Unsere Tiere können sich in ihrem Gehege frei bewegen! Wenn ihr leise seid, könnt ihr sie gut beobachten!*

*Falls die Hirsche einmal nicht zu sehen sind, lest die Tierinfoschilder an den Gehegen oder die Beschreibungen im Tierparkführer, um die Fragen zu beantworten!*



Hirsche gehören zur Gruppe der „Wiederkäuer“, von denen viele „Kopfschmuck“ tragen. Hier im Tierpark zeigen wir aus dieser Gruppe die „Geweihträger“ und die „Hornträger“. **Wo ist der Unterschied?**

	Hornträger	Geweihträger
Nenne mindestens eine Tierart der Gruppe!	Ziege	Damhirsch
Aus welchem Material besteht der Kopfschmuck?	Horn	Knochen
Wird der Kopfschmuck jährlich abgeworfen?	Nein/ Nie	Ja
Wer trägt den Kopfschmuck? Männchen? Weibchen? Alle?	Männchen und Weibchen	Nur die Männchen



### Geweih und Geweihzyklus

Das Geweih der Hirsche wird Anfang des Jahres abgeworfen und wächst jedes Jahr neu. **Wozu braucht der Hirsch sein Geweih?**

- Zur Verteidigung gegen Raubtiere
- Zum Aufspießen seiner Beutetiere
- Zum Kampf gegen andere Hirsche



**Aus welchem Material besteht ein Hirschgeweih?**

Horn  Stein  Holz  Knochen  Metall  Elfenbein  Plastik

**Wie viele Tage dauert das Wachstum?** Ca. 100 Tage

Auch die Geweihe der verschiedenen Hirscharten unterscheiden sich, so zum Beispiel die Formen bei den Damhirschen und bei den Rothirschen.

**Welches Geweih gehört wem und wie nennt man die Form dieses Geweihs?**

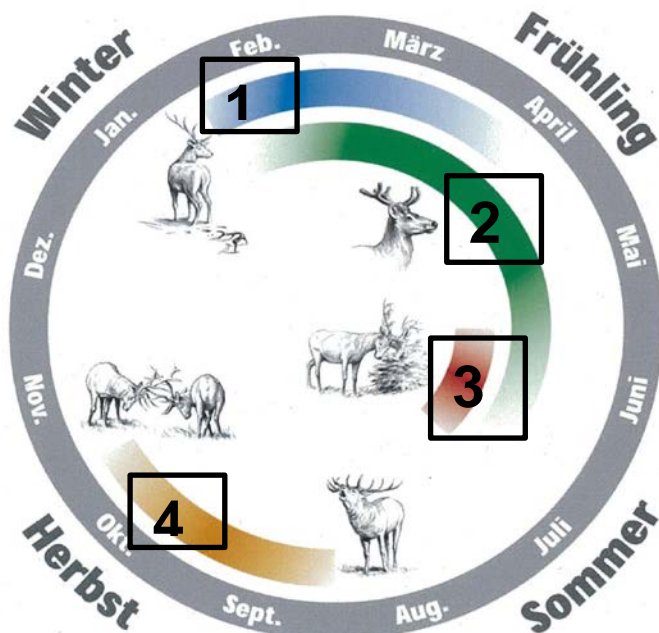


Dieses Geweih gehört dem Rothirsch. Dieses Geweih gehört dem Damhirsch.

Die Form nennt man Stangengeweih. Die Form nennt man Schaufelgeweih.

Das Geweih der Hirsche unterliegt einem jährlichen Zyklus:

**Ordne den Zahlen im Jahresverlauf der passenden Geweihphase zu!**



1 = Geweihabwurf

2 = Geweihwachstum

3 = Abreiben der Basthaut („Fegen“)

4 = Paarung („Brunft“)



## Hirschfamilie

Die Familienmitglieder bei den Hirschen haben verschiedenen Namen.

**Kannst Du sie benennen?**

Der männliche Hirsch heißt Bulle.

Der weibliche Hirsch heißt Kuh.

Das Jungtier der beiden heißt Kalb.

Auch Rehe sind Hirschartige, sie haben jedoch eine eigene Familie mit anderen Bezeichnungen. **Kannst Du auch diese benennen?**

Das männliche Reh heißt Bock.

Das weibliche Reh heißt Reh/Ricke.

Das Jungtier der beiden heißt Kitz.



## Rothirsche

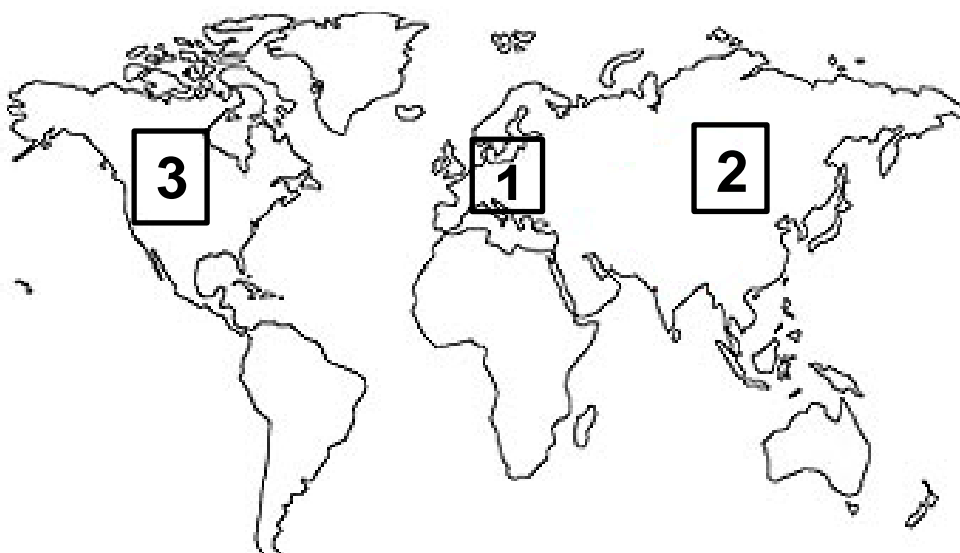
Im Tierpark Sababurg werden drei geographische (räumliche) Rothirschunterarten gehalten, die alle in anderen Bereichen der Welt zuhause sind.

**Weise den Rothirschen ihren Lebensraum auf der Weltkarte zu!**

1. Europäischer Rothirsch

2. Maral

3. Wapiti



## Rentiere

Rentiere gehören ebenfalls zu den Hirschen, bei der Geweihbildung sind die nordischen Hirsche aber eine Besonderheit. **Warum?**

- Männchen und Weibchen tragen ein Geweih.
- Sie werfen ihr Geweih niemals ab.
- Ihr Geweih ist das ganze Jahr von der Basthaut überzogen.



Schau dir die Fußabdrücke einmal genauer an! **Welcher gehört dem Rentier?**



**Was fällt dir an dem Abdruck der Rentiere auf?**

Die Klauen sind weit gespreizt.

Jedes Merkmal eines Tieres hat eine bestimmte Funktion. **Was für eine Anpassung an den Lebensraum könnten die Klauen der Rentiere darstellen?**

Da die Klauen gespreizt sind, können die Rentiere im Sommer nicht im Schlamm und im Winter nicht im Schnee einsinken.

Rentiere sind die einzigen Hirsche, die jemals domestiziert (= zu Haustieren gemacht) wurden. **Weißt du, welcher Volksstamm die Rentiere als Haustier hält?**  
Der Volksstamm der „Sami“ in Lappland/ Skandinavien.

**Warum werden die Rentiere als Haustiere gehalten?**

Die Nomaden brauchen während ihrer Wanderschaft das Fleisch der Rentiere. Diese kommen mit den eisigen Bedingungen besser zurecht als andere Haustiere.

## Dybowskihirsche und Damhirsche

Geh zu dem Gehege der Dybowskihirsche und danach zu den Damhirschen. Beide Arten sehen sich sehr ähnlich, sie sind rotbraun mit weißen Punkten und sind etwa gleich groß. Es gibt aber einen entscheidenden Unterschied, welchen?

*(Tipp: Achte auf die Männchen!)*

Sie haben unterschiedliche Geweihe. Die Damhirsche haben ein „Schaufelgeweih“, wohingegen die Dybowskihirsche ein „Stangengeweih“ haben.



## Weißer Hirsche

Wir halten neben braunen Damhirschen und Rothirschen auch ein Rudel weißer Damhirsche und weißer Rothirsche. Diese Tiere sind Farbvarianten ihrer wilden Artgenossen, keine Albinos. **Kennst Du einige Merkmale von Albinos und wie sehen die weißen Farbvarianten im Vergleich aus? Nenne mindestens zwei!**

Merkmal	Albinos	Weißer Farbvariante
Augen	rot	braun / dunkel
Nase	rosa	schwarz



## Elche

Elche sind die größten Hirsche der Welt!

**Weißt Du, wie schwer sie werden können?** Ca. 500 bis 800 kg

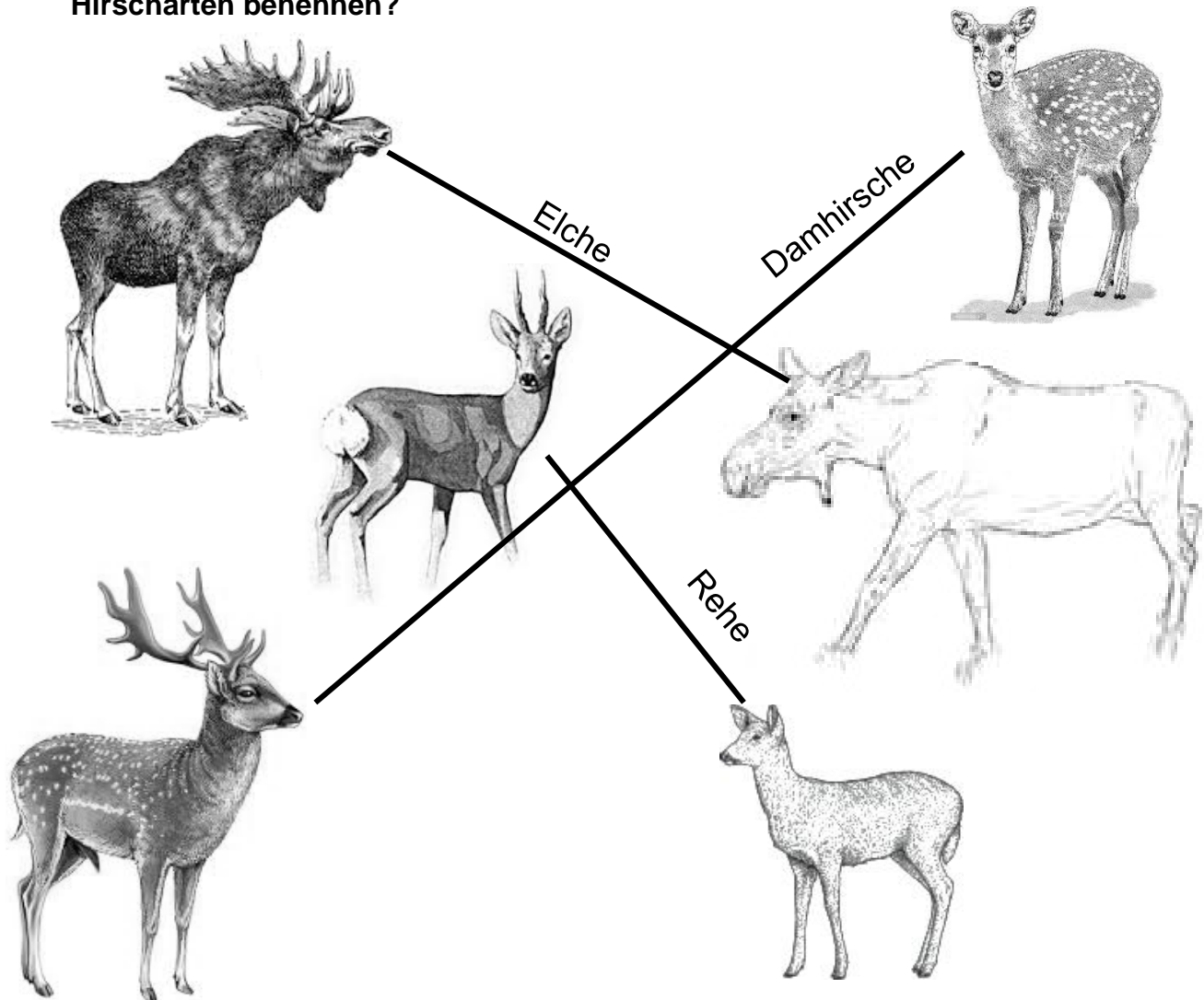
Elche haben einen sehr großen, länglichen Kopf mit einer großen, vergrößerten Oberlippe, die „Sacknase“ genannt wird.

**Wozu brauchen Elche ihre „Sacknase“?**

Damit suchen die Elche auch unter Wasser nach Nahrung.

## Paarbildung

Kannst du den männlichen Hirschen ihre Weibchen zuordnen und die Hirscharten benennen?



Du hast \_\_\_ Fragen richtig beantwortet! Gut gemacht!



Zusatzaufgabe für die ganz Fleißigen: Welche Hirschart hat dir am besten gefallen und wieso?

---

---