

Bauernhof-Rallye im

Sababurg

NAME: _____

Beachtet bitte: Unsere Tiere können selbst entscheiden, ob sie im Bauernhof sind oder draußen auf den Außenanlagen! Wenn ihr leise seid, könnt ihr sie jedoch mit dem Tierpark-Futter anlocken und sie gut beobachten!



Auf der ganzen Welt werden die unterschiedlichsten Haustiere gehalten.

Welche kennst Du? Weißt Du auch, warum man sie als Haustiere hält?

Nenne 3 Beispiele!

Haustier	Warum wird es gehalten?

Welches Haustier hast Du? Welchen Nutzen bringt es?

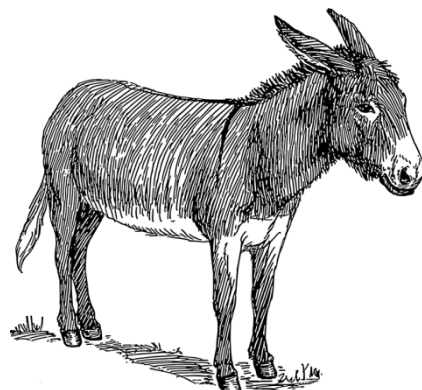


Benenne die Esselfamilie!

Die Mutter heißt _____.

Der Vater heißt _____.

Das Kind heißt _____.



Auch ein Esel und ein Pferd können ein Kind bekommen. **Wie heißen die Kinder, wenn...**

... die Mutter ein Pferd ist? _____

... die Mutter ein Esel ist? _____



Rotes Höhenvieh war früher in der Rhön heimisch und gehört heute zu den bedrohten Haustierrassen. **Warum?**

- Weil sie anfällig für Krankheiten sind.
- Weil sie zu wenig Milch geben.
- Weil sie zu teures Futter brauchen.
- Weil ihre Haut zu dünn für Leder ist.



Weißt Du, wieviel Milch eine Milchkuh, die für die Erzeugung von Milch gezüchtet wird, pro Tag gibt?

- 10 Liter 50 Liter 100 Liter

Zum Vergleich: Rotes Höhenvieh hat eine Milchleistung von knapp 10 Litern pro Tag (bei uns bekommen jedoch die Kälber die ganze Milch). Wenn Du dich ruhig verhältst und die Tiere nicht ängstigst oder verärgerst, kommen sie vielleicht zu Dir an den Zaun.

Wie viele Tiere sind es?

Es sind _____ Bullen _____ Kühe und _____ Kälber.

Weißt Du, wie viele Mägen eine Kuh hat? _____

Kannst Du die Mägen auch benennen?

Ziegen werden ebenso wie Schafe, Kühe und auch Hirsche als Wiederkäuer bezeichnet. **Erkläre diesen Begriff!**

Im Bauernhof lebt eine Schaf- und eine Ziegenrasse.

Wie heißen diese? _____

Kennst Du einige Unterschiede zwischen Schafen und Ziegen? **Nenne mindestens zwei!**

Schafe	Ziegen

Unsere Walliser Schwarzhalsziegen stammen aus dem Gebiet Wallis in den Schweizer Alpen. **Warum ist ihre Fellfarbe von großer Bedeutung für die Hirten?**



Bei uns im Bauernhof leben Lachshühner und Vorwerkhühner.

Wie lang brütet ein Huhn auf dem Ei bis ein Küken schlüpft?

- 1 Woche
 2 Wochen
 3 Wochen

Woraus besteht die Eierschale?

- Kalk Ton Zement

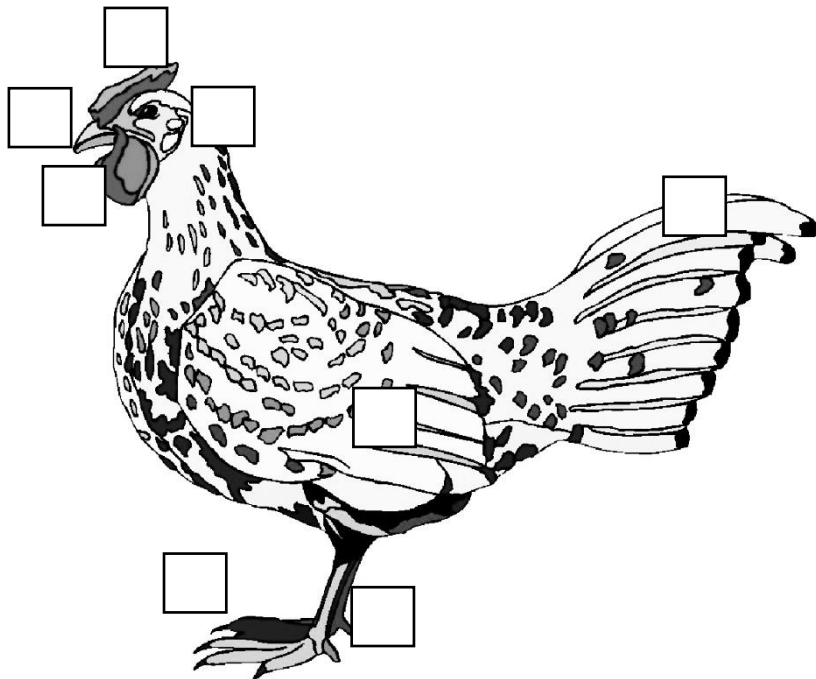
Hochleistungs-Hühner, die für die Produktion von Eiern gezüchtet werden, legen sehr viele Eier pro Jahr. **Weißt Du wie viele?**

- 100 Eier 300 Eier 500 Eier

Zum Vergleich: Lachshühner legen 160 Eier, Vorwerkhühner etwa 170 Eier pro Jahr (also etwa jeden zweiten Tag ein Ei).

Benenne die Körperteile des Huhns, indem du die Nummern in die vorgesehenen Kästchen schreibst!

1. Kamm 2. Schnabel 3. Flügel 4. Schwanzfedern 5. Kehllappen
6. Fuss (auch „Lauf“ genannt) 7. Krallen 8. Ohrlappen / Ohrscheibe



Woran erkennt man, ob die Henne ein braunes oder ein weißes Ei legt?

- An den Ohrläppchen/Ohrscheiben
- An der Augenfarbe
- An der Gefiederfarbe



Auf dem Teich oder im Stall kannst du unsere beiden Leinegänse „Hans“ und „Agathe“ beobachten.

Weißt Du, wie man die männliche Gänse nennt?

- Gunter
- Ganter
- Ganser

Und die Jungtiere?

- Wusel
- Gänselinge
- Gössel

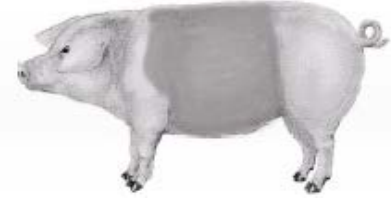
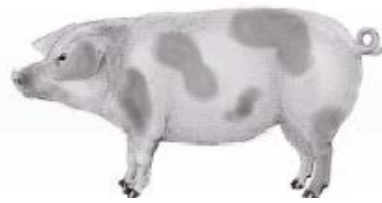


Im Bauernhof leben auch einige Pekingenten. Diese Entenrasse war Vorbild für eine weltberühmte Zeichentrickente. **Kennst Du den Namen des Hollywoodstars?** _____

Enten und Gänse sind verwandt. Trotzdem unterscheiden sie sich sehr. Kennst du mindestens zwei Unterschiede?

Ente	Gans

Wie sehen unsere Sattelschweine aus?



Wie heißt die Nase der Schweine? _____

In der Nähe des Bauernhofes lebt eine Gruppe Wollschweine.

Warum haben diese Schweine so lange und lockige Borsten?



All unsere Tiere auf dem Bauernhof haben einen großen Stall und ein schönes Außengehege, mit natürlichem Boden und Pflanzen. Hier können sie laufen, spielen, wühlen, scharren, suhlen, nach Futter suchen, ...

Was glaubt ihr, wie weil Prozent der Tiere, die in Deutschland zur Fleischproduktion gehalten werden, so ein schönes Leben haben?

2 %

50 %

alle

Du hast ____ Fragen richtig beantwortet! Gut gemacht!



Zusatzaufgabe für die ganz Fleißigen: An welche Bauernhoftiere kannst Du Dich erinnern?

Bauernhof-Rallye im

Sababurg

MEIN NAME: LÖSUNGSBLATT

Beachtet bitte: Unsere Tiere können selbst entscheiden, ob sie im Bauernhof sind oder draußen auf den Außenanlagen! Wenn ihr leise seid, könnt ihr sie jedoch mit dem Tierpark-Futter anlocken und sie gut beobachten!



Auf der ganzen Welt werden die unterschiedlichsten Haustiere gehalten.

Welche kennst Du? Weißt Du auch, warum man sie als Haustiere hält?

Nenne 3 Beispiele!

Haustier	Warum wird es gehalten?
Huhn	Eier, Fleisch
Schwein	Fleisch, Knochen
Kuh	Milch, Fleisch, Leder

Welches Haustier hast Du? Welchen Nutzen bringt es?

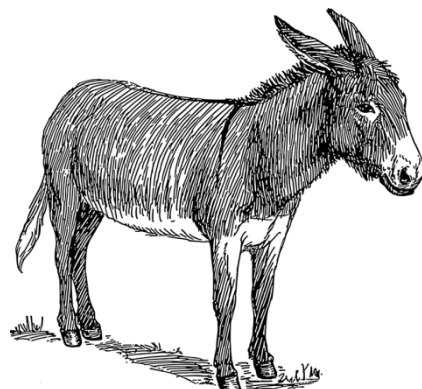


Benenne die Esselfamilie!

Die Mutter heißt Stute.

Der Vater heißt Hengst.

Das Kind heißt Fohlen.



Auch ein Esel und ein Pferd können ein Kind bekommen. **Wie heißen die Kinder, wenn...**

... die Mutter ein Pferd ist? Maultier

... die Mutter ein Esel ist? Maulesel



Rotes Höhenvieh war früher in der Rhön heimisch und gehört heute zu den bedrohten Haustierrassen. **Warum?**

Weil sie anfällig für Krankheiten sind

Weil sie zu wenig Milch geben

Weil sie zu teures Futter brauchen

Weil ihre Haut zu dünn für Leder ist



Weißt Du, wieviel Milch eine Milchkuh, die für die Erzeugung von Milch gezüchtet wird, pro Tag gibt?

10 Liter

50 Liter

100 Liter

Zum Vergleich: Rotes Höhenvieh hat eine Milchleistung von knapp 10 Litern pro Tag (bei uns bekommen jedoch die Kälber die ganze Milch).

Wenn Du dich ruhig verhältst und die Tiere nicht ängstigst oder verärgerst, kommen sie vielleicht zu Dir an den Zaun.

Wie viele Tiere sind es?

Es sind 0 Bullen 3 Kühe und 0 Kälber.

Weißt Du, wie viele Mägen eine Kuh hat? 4

Kannst Du die Mägen auch benennen?

Labmagen, Blättermagen, Netzmagen und Pansen

Ziegen werden ebenso wie Schafe, Kühe und auch Hirsche als Wiederkäuer bezeichnet. **Erkläre diesen Begriff!**

Beim Fressen wird Gras oder Heu unzerkaut verschluckt; später wird der Nahrungsbrei wieder hochgewürgt und ausgiebig gekaut, meist im Sitzen oder Liegen.

Im Bauernhof leben eine Schaf- und eine Ziegenrasse.

Wie heißen diese? Thüringer Waldziegen und Leineschafe

Kennst Du einige Unterschiede zwischen Schafen und Ziegen? **Nenne mindestens zwei!**

Schafe	Ziegen
Wolle muss geschoren werden	Fell muss nicht geschoren werden
Können mit ihrem Schwänzen nur wedeln	Können ihre Schwänze senkrecht aufstellen

Unsere Walliser Schwarzhalsziegen stammen aus dem Gebiet Wallis in den Schweizer Alpen. **Warum ist ihre Fellfarbe von großer Bedeutung für die Hirten?**

Im Sommer sind ihre weißen Hinterteile vom Tal aus gut sichtbar und Im Winter kann der Hirte bei Schnee die schwarzen Köpfe sehen.



Bei uns im Bauernhof leben Lachshühner und Vorwerkhühner.

Wie lang brütet ein Huhn auf dem Ei bis ein Küken schlüpft?

- 1 Woche
 2 Wochen
 3 Wochen

Woraus besteht die Eierschale?

- Kalk Ton Zement

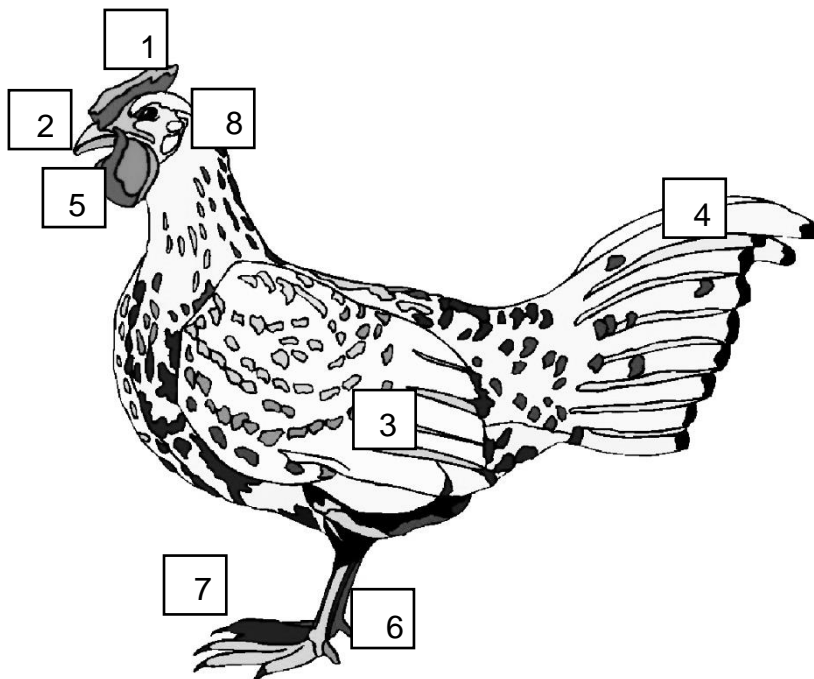
Hochleistungs-Hühner, die für die Produktion von Eiern gezüchtet werden, legen sehr viele Eier pro Jahr. **Weißt Du wie viele?**

- 100 Eier 300 Eier 500 Eier

Zum Vergleich: Lachshühner legen 160 Eier, Vorwerkhühner etwa 170 Eier pro Jahr (also etwa jeden zweiten Tag ein Ei).

Benenne die Körperteile des Huhns, indem du die Nummern in die vorgesehenen Kästchen schreibst!

1. Kamm 2. Schnabel 3. Flügel 4. Schwanzfedern 5. Kehllappen
6. Fuss (auch „Lauf“ genannt) 7. Krallen 8. Ohrlappen / Ohrscheibe



Woran erkennt man, ob die Henne ein braunes oder ein weißes Ei legt?

- An den Ohrläppchen/Ohrscheiben
- An der Augenfarbe
- An der Gefiederfarbe



Auf dem Teich oder im Stall kannst du unsere beiden Leinegänse „Hans“ und „Agathe“ beobachten.

Weißt Du, wie man die männliche Gänse nennt?

- Gunter
- Ganter
- Ganser

Und die Jungtiere?

- Wusel
- Gänselinge
- Gössel



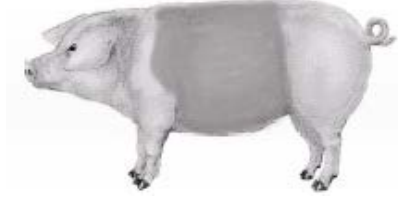
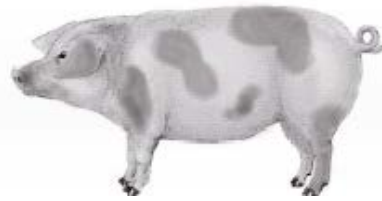
Im Bauernhof leben auch einige Pekingenten. Diese Entenrasse war Vorbild für eine weltberühmte Zeichentrickente. **Kennst Du den Namen des Hollywoodstars? Donald Duck**

Enten und Gänse sind verwandt. Trotzdem unterscheiden sie sich sehr.

Kennst du mindestens zwei Unterschiede?

Ente	Gans
Suchen im Wasser nach Nahrung	Weiden auf Wiesen
Männlein und Weiblein sehen unterschiedlich aus	Männlein und Weiblein sehen sich in der Regel sehr ähnlich

Wie sehen unsere Sattelschweine aus?



Wie heißt die Nase der Schweine? Rüssel

In der Nähe des Bauernhofes lebt eine Gruppe Wollschweine.

Warum haben diese Schweine so lange und lockige Borsten?

Die Haare schützen die Schweine vor der Sonne, damit sie keinen Sonnenbrand bekommen.



All unsere Tiere auf dem Bauernhof haben einen großen Stall und ein schönes Außengehege, mit natürlichem Boden und Pflanzen. Hier können sie laufen, spielen, wühlen, scharren, suhlen, nach Futter suchen, ...

Was glaubt ihr, wie weil Prozent der Tiere, die in Deutschland zur Fleischproduktion gehalten werden, so ein schönes Leben haben?

2 %

50 %

alle

Du hast ___ Fragen richtig beantwortet! Gut gemacht!



Zusatzaufgabe für die ganz Fleißigen: An welche Bauernhoftiere kannst Du Dich erinnern?
