

Tierpark-Rallye im

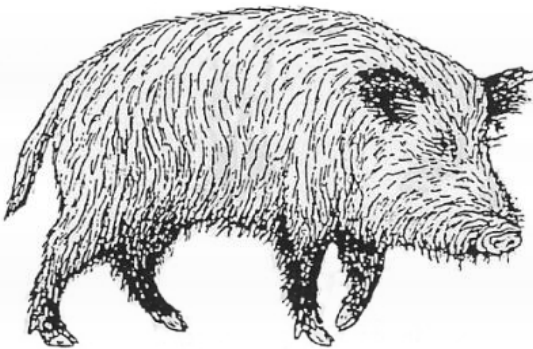


für 3. bis 5. Klasse

NAME: _____

Beachtet bitte: Viele Tiere leben sehr versteckt! Kurz vor den Fütterungen werden sie jedoch meist aktiv, dann könnt ihr sie gut beobachten!

Welche Aussage ist richtig? Wildschweine sind...



- ... sind Allesfresser.
- ... haben einen Ringelschwanz.
- ... bekommen gestreifte Jungtiere.
- ... haben ein borstiges Fell.

Sieh auf die Füße des Wildschweins!

Welcher der Fußabdrücke stammt von ihm?



Wie schwer ist ein erwachsener Wisent?

Ein Wisent wiegt _____ kg.

Wisente leben in der Natur...

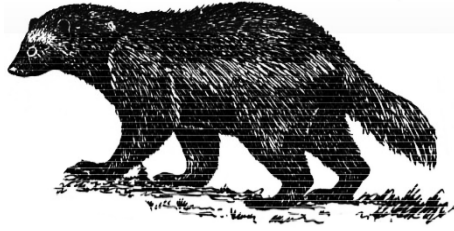
... auf weiten Grasflächen ...in Wäldern mit Lichtungen ... im Sumpf

Das mächtige Geweih der Hirsche wird im Winter abgeworfen und wächst jedes Jahr neu. **Wozu braucht der Hirsch sein Geweih?**

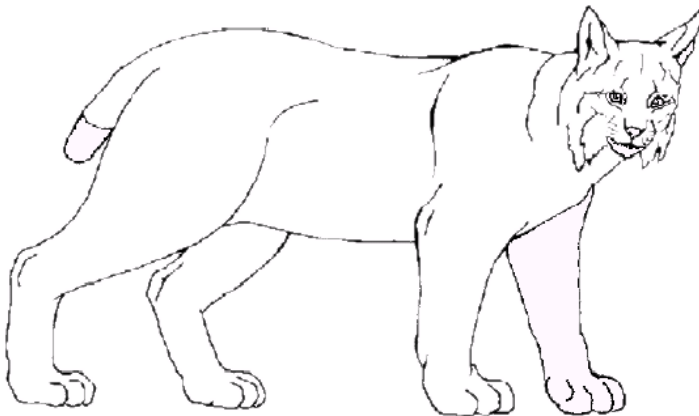
- Zur Verteidigung gegen Raubtiere
- Zum Aufspießen seiner Beutetiere
- Zum Kampf gegen andere Hirsche



Welches dieser Tiere ist ein Vielfraß?



Zeichne dem Luchs ein Fell!



Zu welcher Zeit ist der Luchs hauptsächlich aktiv? Ist er...

... nachtaktiv?

... tagaktiv?

... ab und zu mal aktiv?

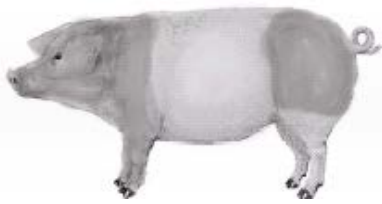
Auf der ganzen Welt werden die unterschiedlichsten Haustiere gehalten.

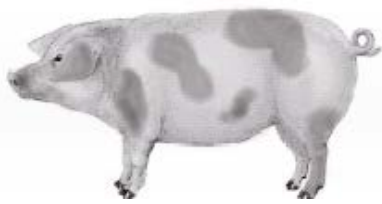
Welche kennst Du? Weißt Du auch, warum man sie als Haustiere hält?

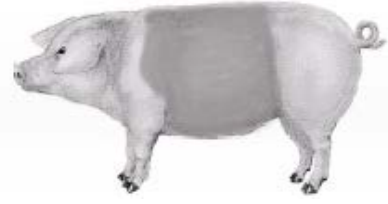
Nenne 2 Beispiele!

Haustier	Warum es gehalten wird

Wie sehen unsere Sattelschweine aus?







Rotes Höhenvieh war früher in der Rhön heimisch und gehört heute zu den bedrohten Haustierrassen. **Warum?**

Weil sie anfällig für Krankheiten sind.

Weil sie zu wenig Milch geben.

Weil sie zu teures Futter brauchen.

Weil ihre Haut zu dünn für Leder ist.



Wenn Du dich ruhig verhältst und die Tiere nicht ängstigst oder verärgerst, kommen sie vielleicht zu Dir an den Zaun. **Wie viele Tiere sind es?**

Es sind _____ Bullen _____ Kühe und _____ Kälber.

Ziegen werden ebenso wie Schafe, Kühe und auch Hirsche als Wiederkäuer bezeichnet. **Erkläre diesen Begriff! Was kannst Du dazu beobachten?**

Beachte die Schautafel und male den Bereich auf die Weltkarte! **Wo lebt der Steinbock?**



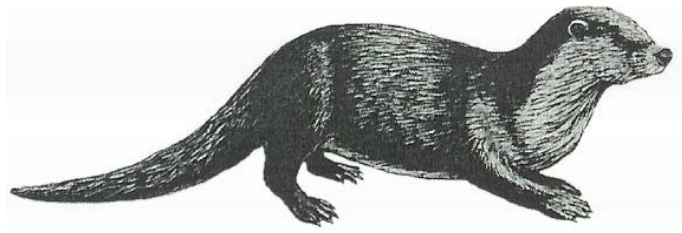


Betrachte wieder die Schautafel und die Füße der Steinböcke! **Was kann der Steinbock mit seinen langen Klauen besonders gut?**

Woraus besteht die Körperoberfläche der Fischotter?

Nackter Haut Haaren Fell Schuppen

Welche Nahrung erbeutet ein

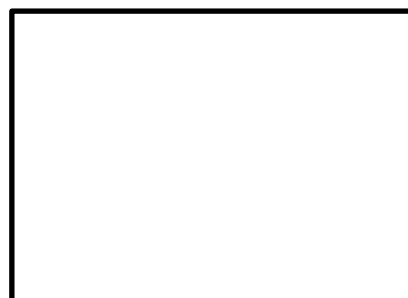


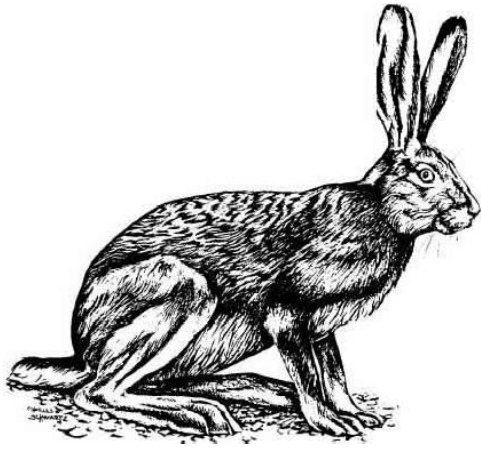
Am Teich leben auch einige Störche. Dieser Storch sucht seinen Schnabel und seinen Fuß. **Hilf ihm!**



Schau den Enten und Gänsen einmal genau auf die Füße. **Was unterscheidet deinen Fuß von einem Entenfuß?**

Zeichne einen Entenfuß!

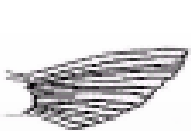




Bei uns im Kinderzoo gibt es einige Zwergkaninchen.
 Hier siehst du ein Bild von einem Hasen.
 Vergleiche dieses Bild mit unseren Zwergkaninchen.
Nenne mindestens zwei Unterschiede!

Wie sehen die Gliedmaßen (Arme und Beine) der Pinguine aus?

Vorne



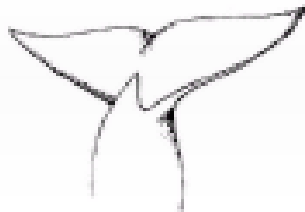




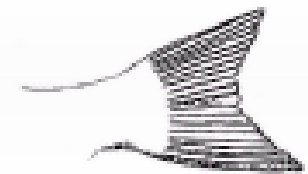


Hinten









Wie kann man die Pinguine unterscheiden?

- Am Schnabel
- An den Punkten auf dem Bauch
- An der Flügelform



Welche Tiere haben im Kinderzoo eine eigene Insel?



Sie leben hauptsächlich in Bäumen. Beim Klettern und Springen hilft ihnen ihr Schwanz das Gleichgewicht zu halten und zielsicher in den Ästen der Baumkronen zu landen. **Wie lange ist der Schwanz? Er ist ...**

- ... kürzer als der Körper
- ... genauso lange wie der Körper
- ... doppelt so lange wie der Körper

Diese Lemuren oder Halbaffen sind auf einer Insel vor Ostafrika heimisch und kommen nur dort vor. **Wie heißt diese Insel?** _____

Hier siehst Du einen besonderen Fußabdruck. Schau Dir die Füße aller Tiere im „Kinderzoo“ genau an! **Von welchem Tier könnte er stammen?**



Er stammt von einem _____.

Tipp: Es sind kleine braune Tiere, die ihre Kinder in einem Beutel mit sich herumtragen!

Du hast ____ Fragen richtig beantwortet! Gut gemacht!



Zusatzaufgabe für die ganz Fleißigen: An welche Tiere, die Du im Tierpark gesehen hast, kannst Du Dich erinnern?

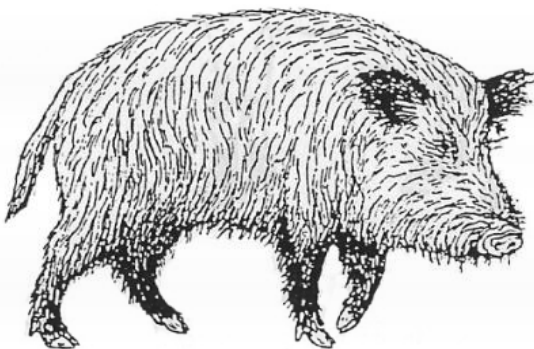
Tierpark-Rallye im

für 3. bis 5. Klasse

NAME: Lösungsblatt

Beachtet bitte: Viele Tiere leben sehr versteckt! Kurz vor den Fütterungen werden sie jedoch meist aktiv, dann könnt ihr sie gut beobachten!

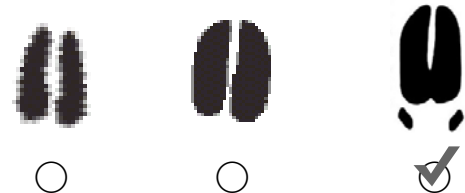
Welche Aussage ist richtig? Wildschweine sind...



- ... sind Allesfresser.
- ... haben einen Ringelschwanz.
- ... bekommen gestreifte Jungtiere.
- ... haben ein borstiges Fell.

Sieh auf die Füße des Wildschweins!

Welcher der Fußabdrücke stammt von ihm?



Wie schwer ist ein erwachsener Wisent?

Ein Wisent wiegt 500 - 1000kg.

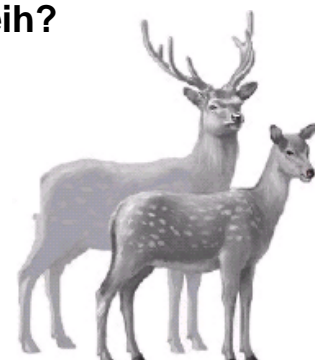
Wisente leben in der Natur...

- ... auf weiten Grasflächen
- ...in Wäldern mit Lichtungen
- ... im Sumpf

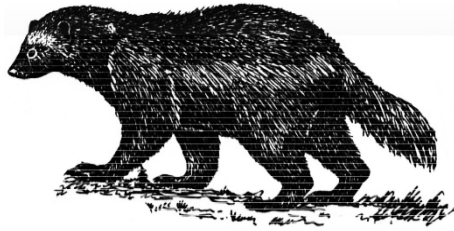


Das mächtige Geweih der Hirsche wird im Winter abgeworfen und wächst jedes Jahr neu. **Wozu braucht der Hirsch sein Geweih?**

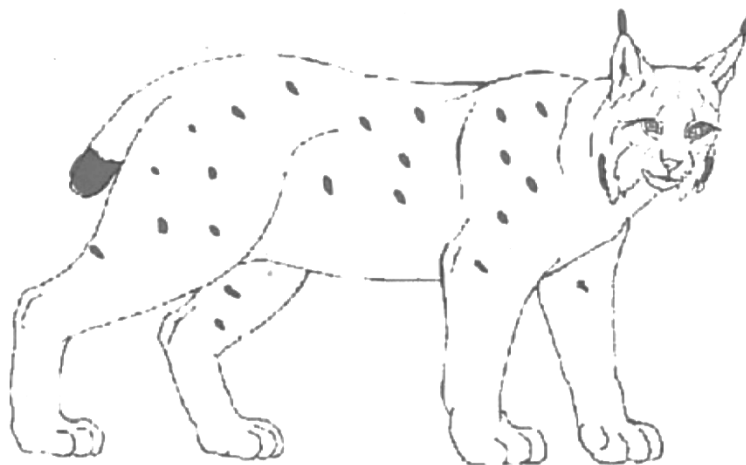
- Zur Verteidigung gegen Raubtiere
- Zum Aufspießen seiner Beutetiere
- Zum Kampf gegen andere Hirsche



Welches dieser Tiere ist ein Vielfraß?



Zeichne dem Luchs ein Fell!



Zu welcher Zeit ist der Luchs hauptsächlich aktiv? Ist er...

... nachaktiv?

... tagaktiv?

... ab und zu mal aktiv?



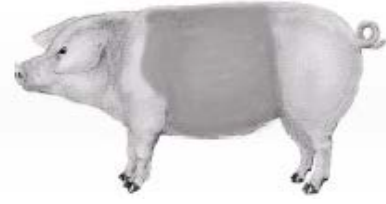
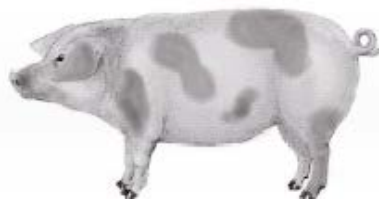
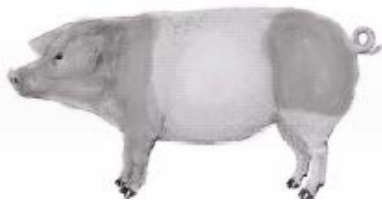
Auf der ganzen Welt werden die unterschiedlichsten Haustiere gehalten.

Welche kennst Du? Weißt Du auch, warum man sie als Haustiere hält?

Nenne 2 Beispiele!

Haustier	Warum es gehalten wird
Huhn	Eier, Fleisch
Schaf	Wolle, Milch, Fleisch

Wie sehen unsere Sattelschweine aus?



Rotes Höhenvieh war früher in der Rhön heimisch und gehört heute zu den bedrohten Haustierrassen. **Warum?**

- Weil sie anfällig für Krankheiten sind.
- Weil sie zu wenig Milch geben.
- Weil sie zu teures Futter brauchen.
- Weil ihre Haut zu dünn für Leder ist.



Wenn Du dich ruhig verhältst und die Tiere nicht ängstigt oder verärgert, kommen sie vielleicht zu Dir an den Zaun. **Wie viele Tiere sind es?**

Es sind 0 Bullen 3 Kühe und 0 Kälber.

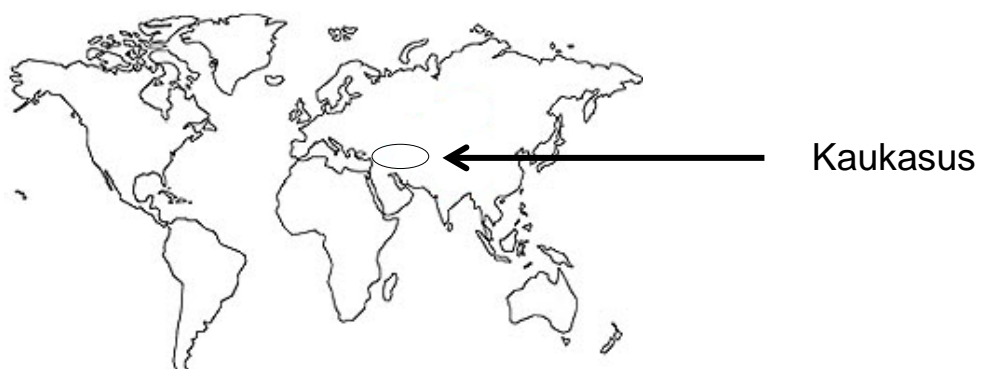


Ziegen werden ebenso wie Schafe, Kühe und auch Hirsche als Wiederkäuer bezeichnet. **Erkläre diesen Begriff! Was kannst Du dazu beobachten?**

Beim Fressen wird Gras oder Heu unzerkaut verschluckt; später wird der Nahrungsbrei wieder hochgewürgt und ausgiebig gekaut, meist im Sitzen oder Liegen.



Beachte die Schautafel und male den Bereich auf die Weltkarte! **Wo lebt der Steinbock?**





Betrachte wieder die Schautafel und die Füße der Steinböcke!

Was kann der Steinbock mit seinen langen Klauen besonders gut? Klettern (er spreizt die Klauen und klemmt sich fest).

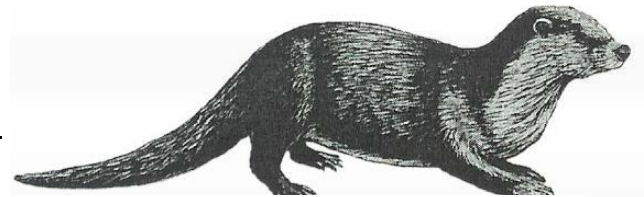


Woraus besteht die Körperoberfläche der Fischotter?

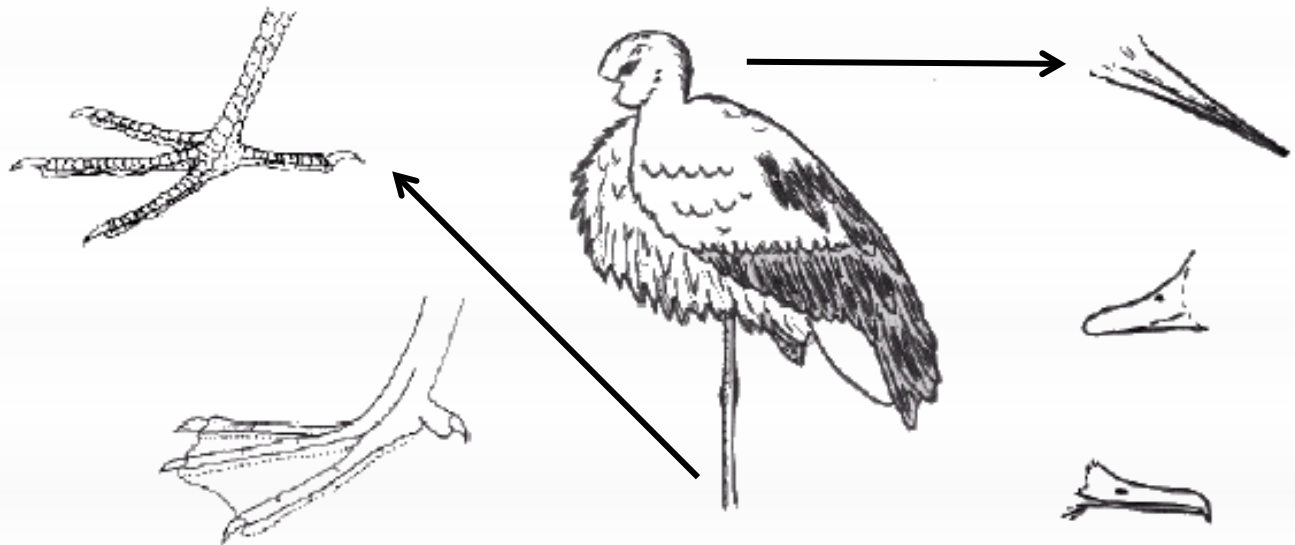
Nackter Haut Haaren Fell Schuppen

Welche Nahrung erbeutet er?

Fische, Vogeleier, Jungvögel, Kleinsäuger u.a.



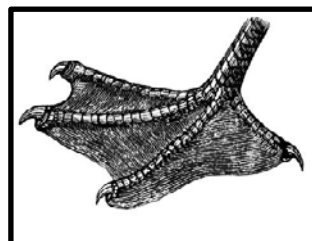
Am Teich leben auch einige Störche. Dieser Storch sucht seinen Schnabel und seinen Fuß. **Hilf ihm!**

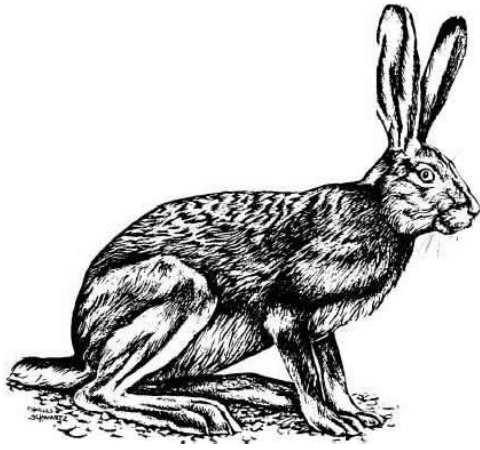


Schau den Enten und Gänsen einmal genau auf die Füße. **Was unterscheidet deinen Fuß von einem Entenfuß?**

Schwimmhäute zwischen den Zehen.

Zeichne einen Entenfuß!





Bei uns im Kinderzoo gibt es einige Zwergkaninchen.
 Hier siehst du ein Bild von einem Hasen.
 Vergleiche dieses Bild mit unseren Zwergkaninchen.
Nenne mindestens zwei Unterschiede!

Kaninchen sind kleiner, haben Fellzeichnung, ihre Ohren sind kurz und die Hinterläufe sind weniger kräftig.

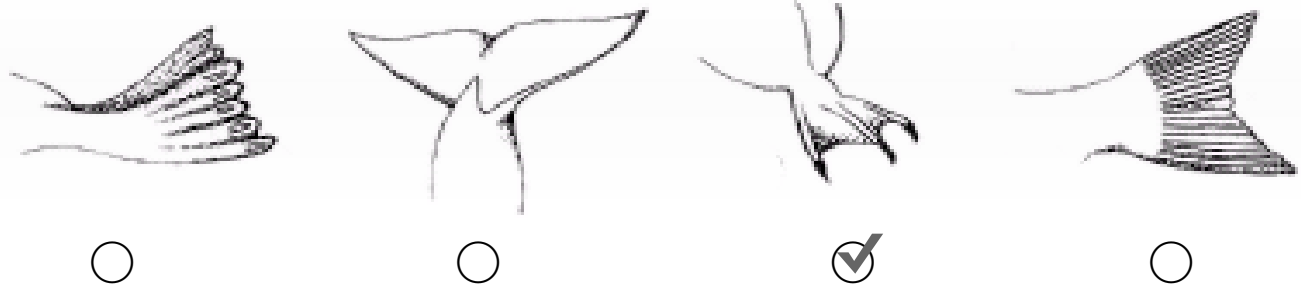


Wie sehen die Gliedmaßen (Arme und Beine) der Pinguine aus?

Vorne



Hinten



Wie kann man die Pinguine unterscheiden?

- Am Schnabel
- An den Punkten auf dem Bauch
- An der Flügelform



Welche Tiere haben im Kinderzoo eine eigene Insel?

Kattas



Sie leben hauptsächlich in Bäumen. Beim Klettern und Springen hilft ihnen ihr Schwanz das Gleichgewicht zu halten und zielsicher in den Ästen der Baumkronen zu landen. **Wie lange ist der Schwanz? Er ist ...**

- ... kürzer als der Körper
- ... genauso lange wie der Körper
- ... doppelt so lange wie der Körper

Diese Lemuren oder Halbaffen sind auf einer Insel vor Ostafrika heimisch und kommen nur dort vor. **Wie heißt diese Insel? Madagaskar**



Hier siehst Du einen besonderen Fußabdruck. Schau Dir die Füße aller Tiere im „Kinderzoo“ genau an! **Von welchem Tier könnte er stammen?**

Er stammt von einem Känguru.

Tip: Es sind kleine braune Tiere, die ihre Kinder in einem Beutel mit sich herumtragen!



Du hast ____ Fragen richtig beantwortet! Gut gemacht!



Zusatzaufgabe für die ganz Fleißigen: An welche Tiere, die Du im Tierpark gesehen hast, kannst Du Dich erinnern?
